

COMUNE DI
SAN DEMETRIO CORONE
(Prov. di Cosenza)

PROGETTO:

**RISTRUTTURAZIONE DEL TEATRO INTERNO AL COLLEGIO
DI SANT'ADRIANO**

ELAB. N° 3
ELABORATI GRAFICI
ARCHITETTONICO

DATA

AGGIORNAMENTO

Progettista e Direttore dei Lavori: Arch. Demetrio Loricchio (n. 1257)
Progettista Impianti: Ing. Luigi Sposato (n. 187/B)
Coordinatore Sicurezza in fase di progettazione: Arch. D. Loricchio
Coordinatore Sicurezza in fase di realizzazione: Arch. D. Loricchio
Responsabile dei lavori: R.U.P. (art.89 -comma 1, lettera c, D.Lgs. n. 81/2008)
R.U.P.: Ing. Salvatore Lamirata

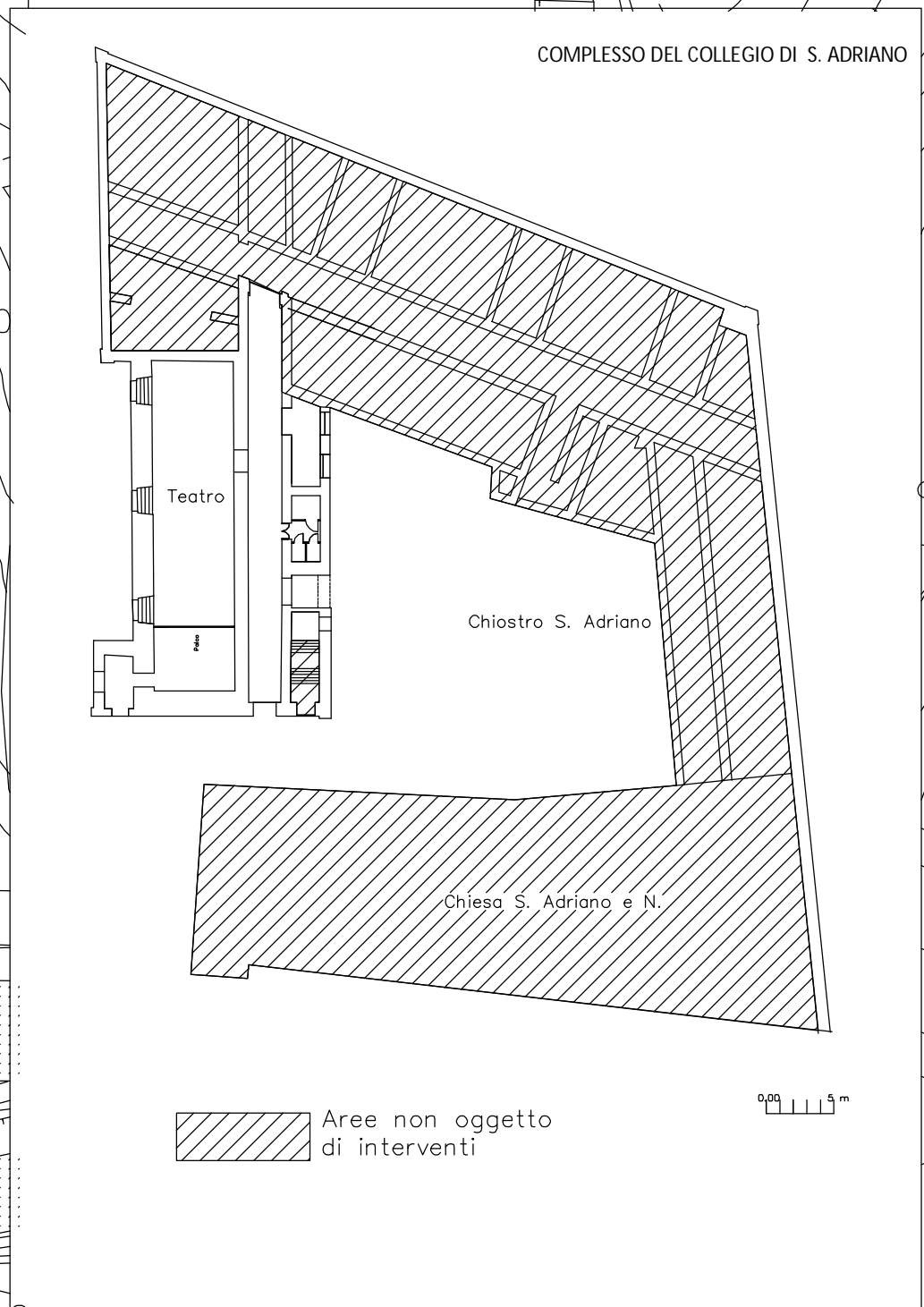
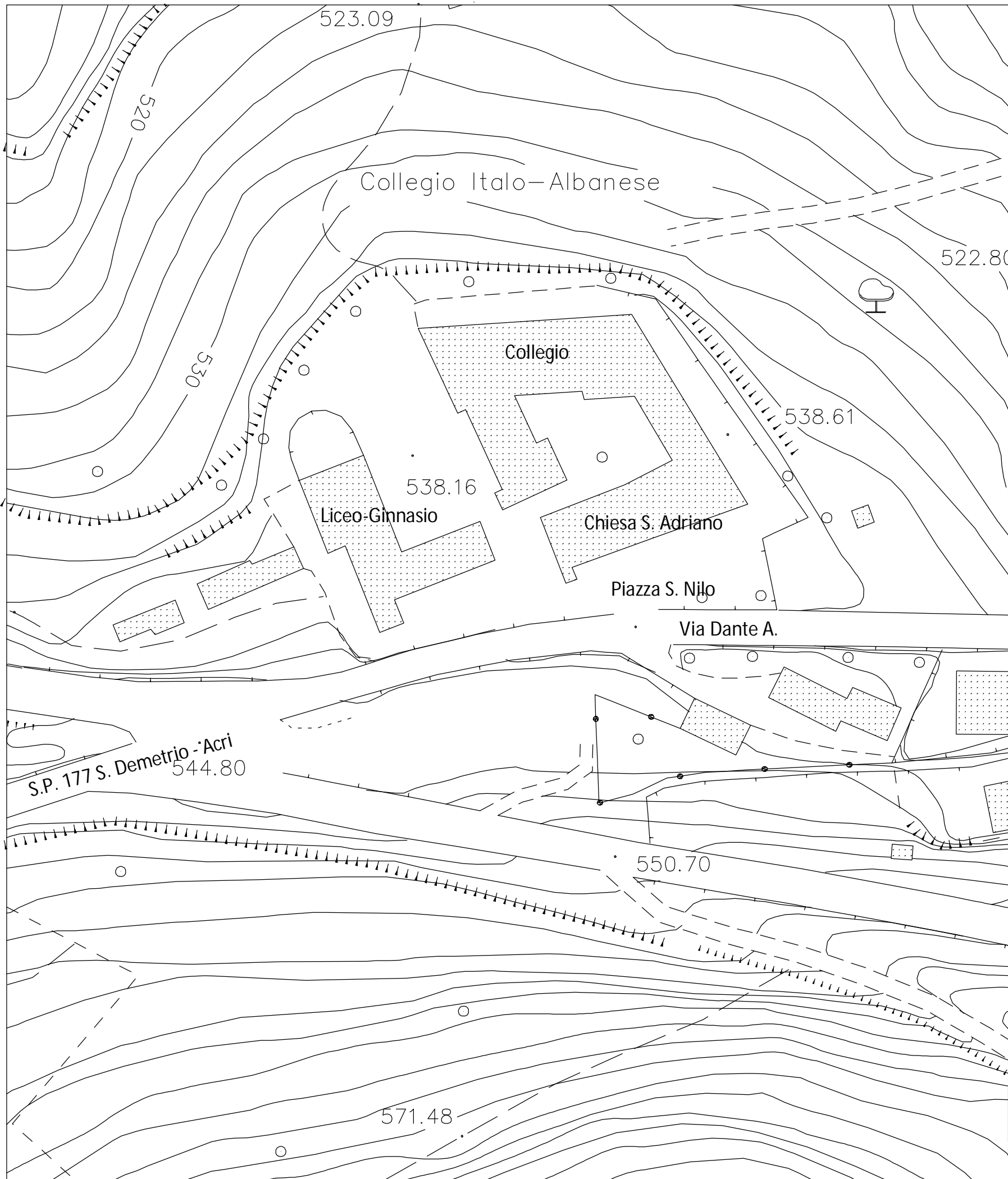
Livello della Progettazione: Esecutiva (art. 93, D.Lgs n.163/2006)

Amministrazione aggiudicatrice:
Amministrazione Comunale di San Demetrio Corone (CS)

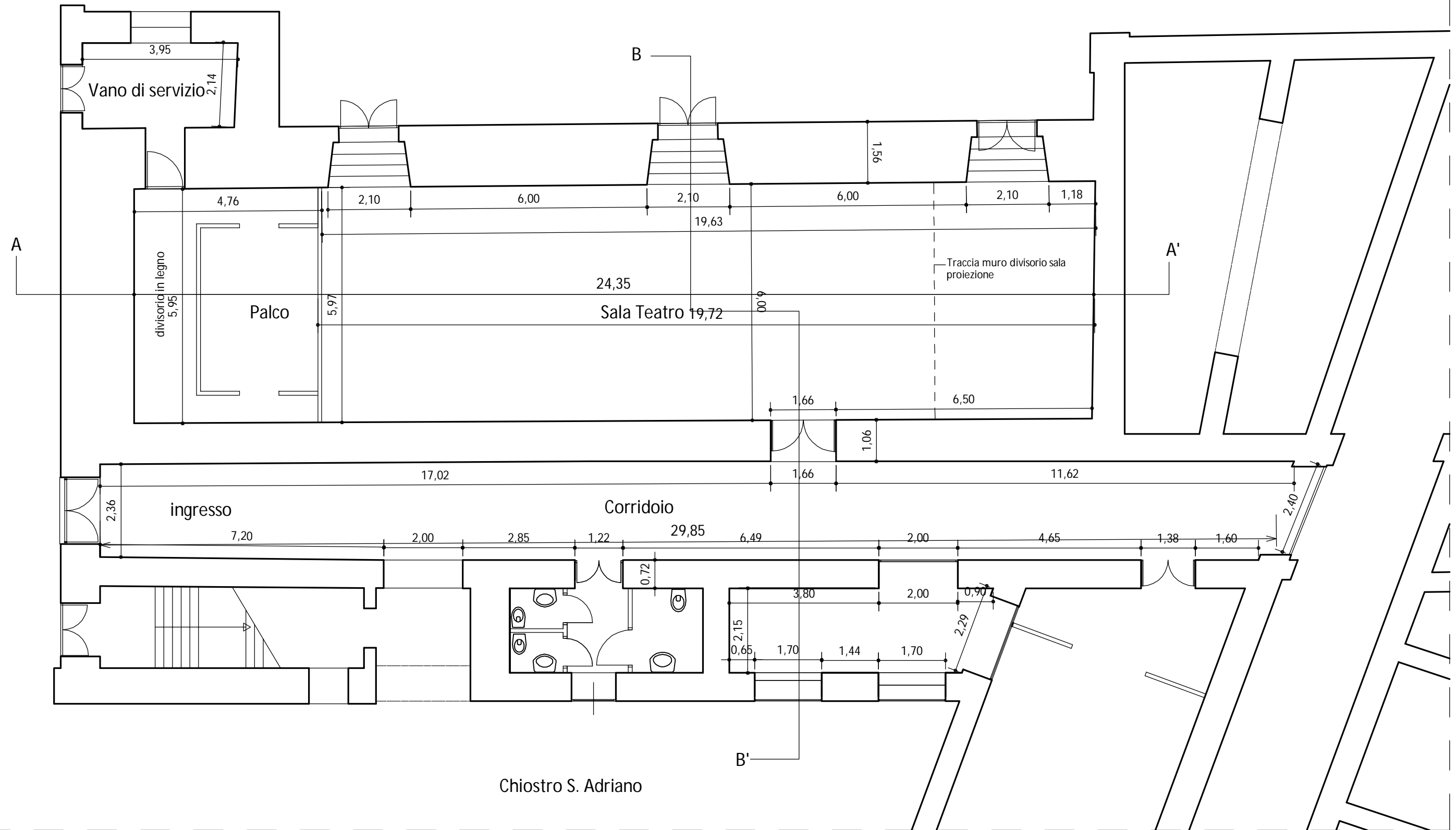
I Tecnici

Arch. Demetrio Loricchio

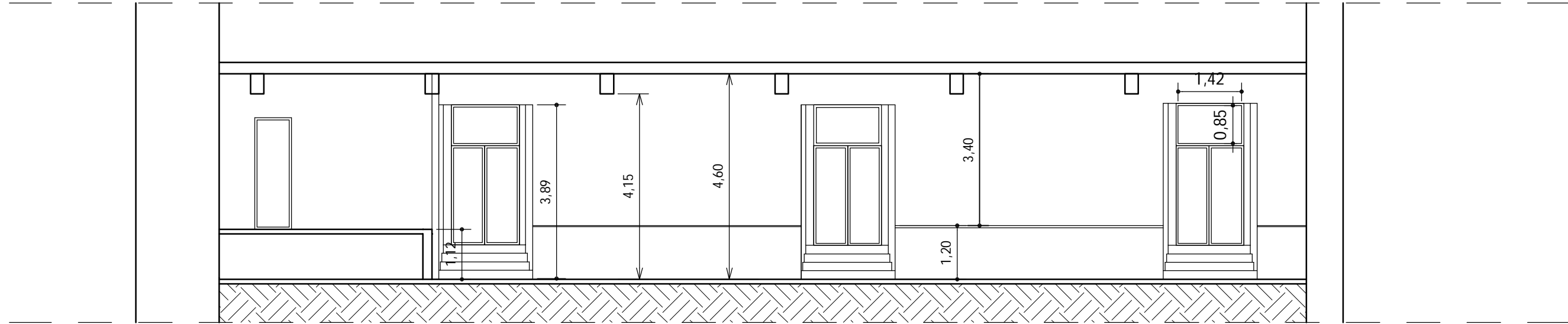
Ing. Luigi Sposato



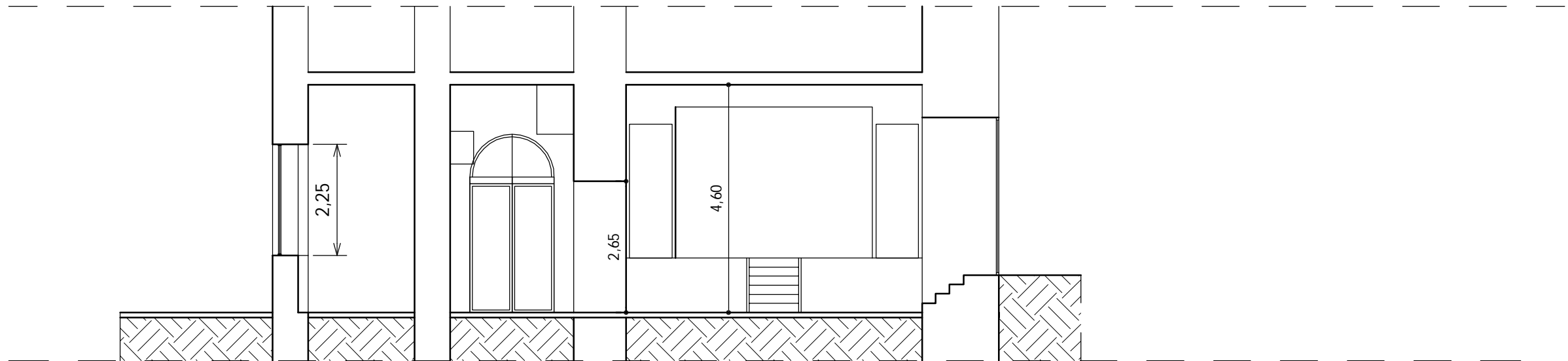
PROGETTO DI RISTRUTTURAZIONE DEL TEATRO INTERNO AL COLLEGIO DI S. ADRIANO
TAVOLA N. 1 - INQUADRAMENTO TERRITORIALE



RISTRUTTURAZIONE DEL TEATRO INTERNO AL COLLEGIO
TAV. 2 rilievo metrico - scala 1:100



Sezione A-A'



Sezione B-B'

DEGRADO DEI MATERIALI

Infisso esterno in legno: Deformazione dei pannelli e imbarcamento dei profili; infestazioni da funghi e batteri, Fessurazioni e rotture diffuse; degrado dei meccanismi di chiusura e movimentazione.

Pavimenti: abrasione della superficie e dei giunti; distacchi e fessurazioni, imbrattamento della superficie; incurvamento e rigonfiamento di elementi, sfaldamento superfici.

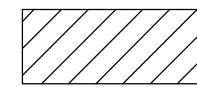
Infisso interno in legno: Screpolature e sfogliamenti dello strato di rivestimento (pittura); infestazioni da funghi e batteri, Fessurazioni diffuse; degrado dei meccanismi di chiusura e movimentazione.

Elementi in marmo (soglie): imbrattamento della superficie;

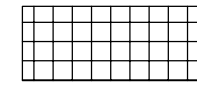
Infisso interno in metallo: Deformazione di profili; rotture dei vetri, Corrosione dei profili.

Intonaco Interno: sfarinamento e distacco in prossimità dell'attacco a terra, insudiciamento delle tinteggiature; alterazioni delle finiture, con sfogliamento e distacco della pittura del supporto di intonaco.

RILIEVO DEI MATERIALI



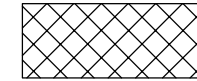
Muratura portante



Mattoni in cemento colorato 25 x 25



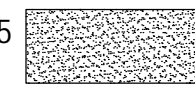
Elementi in legno



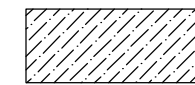
Mattoni in cotto 30x30 cm



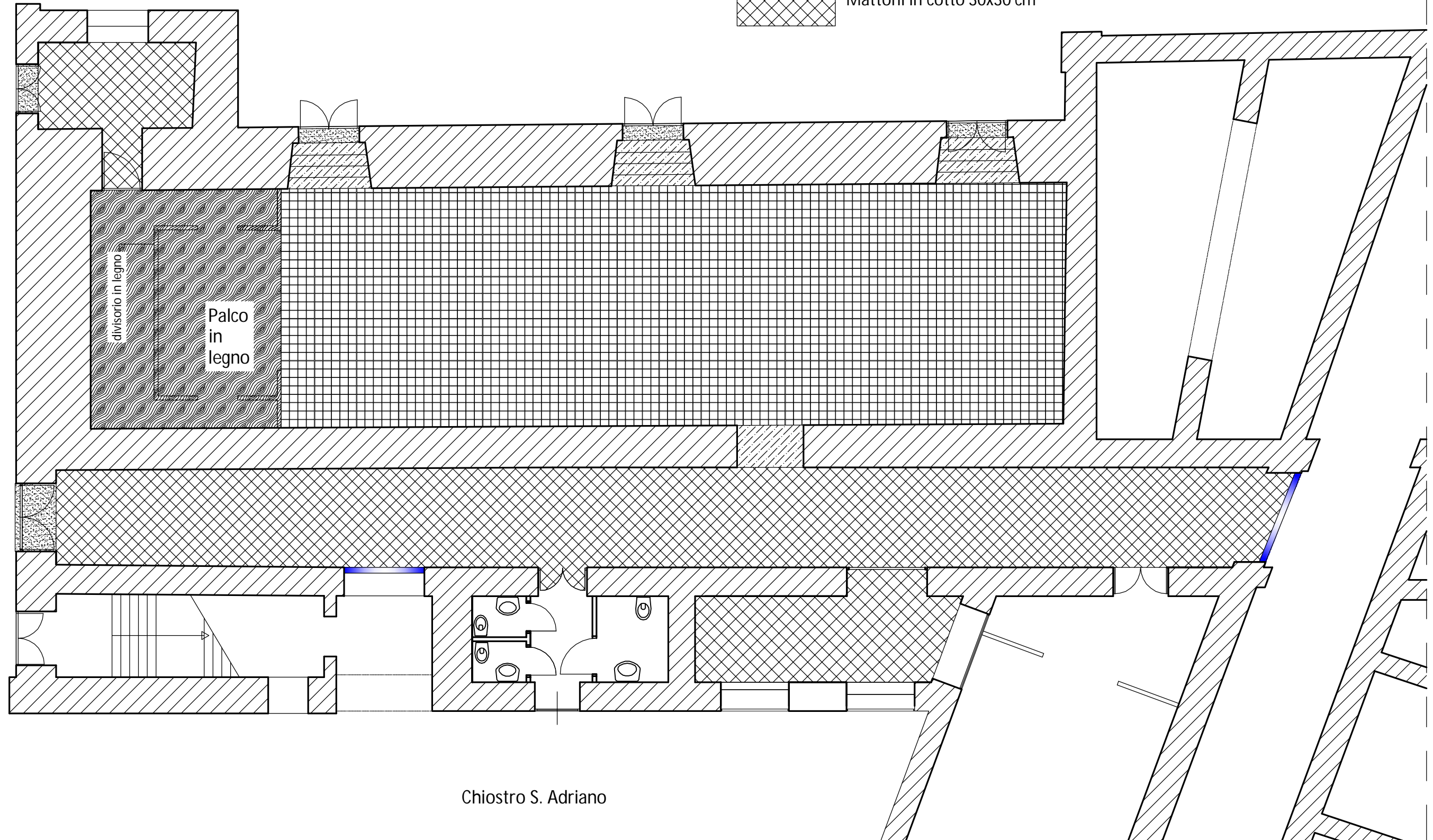
Elementi in metallo



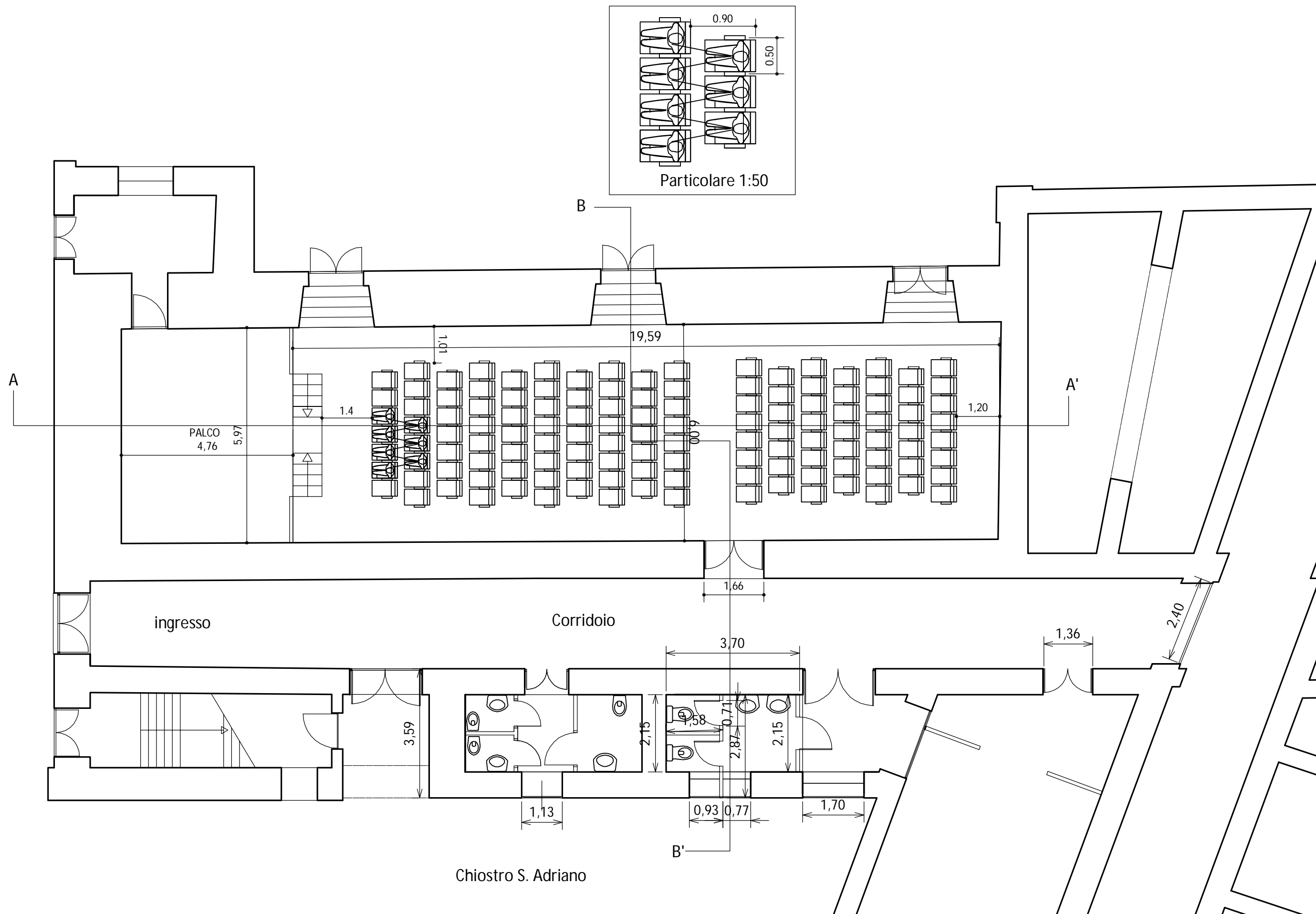
Elementi in pietra



Elementi in marmo



Chiostro S. Adriano



RISTRUTTURAZIONE DEL TEATRO INTERNO AL COLLEGIO
TAV. 5 Pianta Stato Futuro - scala 1:100

